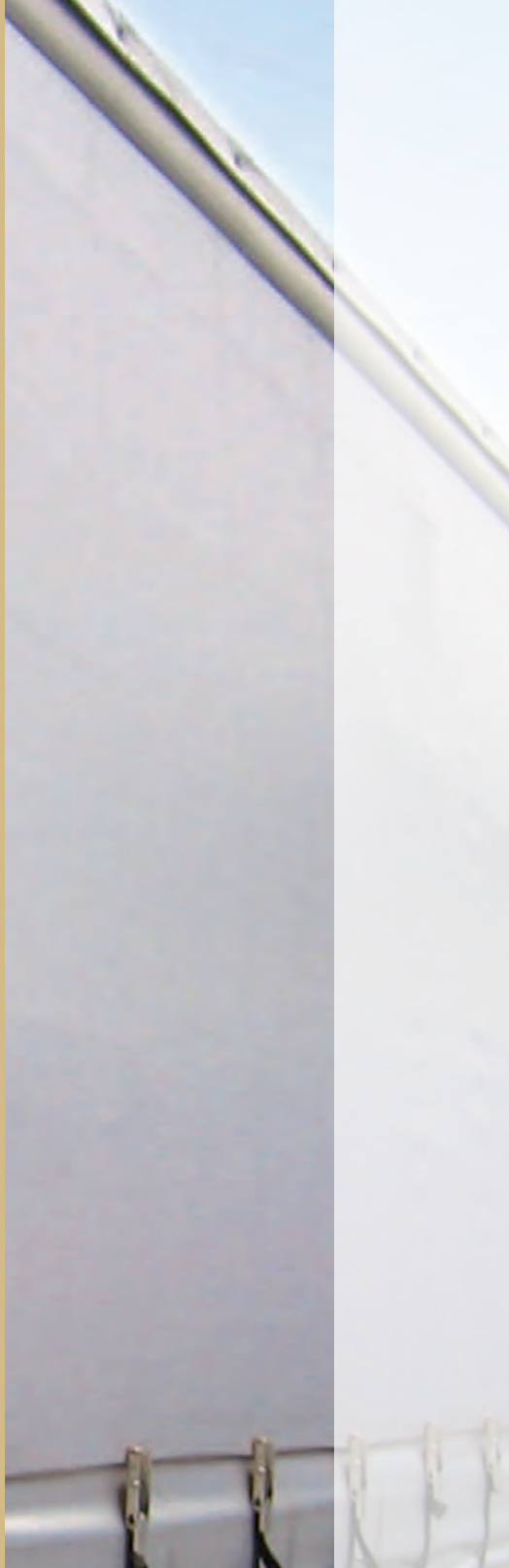


POLYMAR[®] traffic



MEHLER
TECHNOLOGIES

Achtung!
Aufgrund der Reproduktion ist die Farbdarstellung nicht verbindlich und kann je nach Browser und Bildschirm vom Original abweichen.

Attention!
By reason of reproduction colour display is not bindingly and can differ to original due to browser and terminal.



innovative - versatile - practically proven



Im Markt der technischen Textilien ist Mehler Technologies eines der führenden internationalen Unternehmen. Über 60 Jahre Entwicklungs- und Produktionserfahrung sind die Basis ausgereifter, hochwertiger Qualitätsprodukte.

Hergestellt in Deutschland nach dem international anerkannten Qualitätsstandard **DIN EN ISO 9001:2008**.

Nel mercato dei tessuti tecnici Mehler Technologies è una delle più importanti aziende internazionali. Con oltre 60 anni di esperienza vengono prodotti articoli sofisticati e di alta qualità. Prodotti in Germania secondo lo standard internazionale **DIN EN ISO 9001:2008**.

In the market of technical textiles, Mehler Technologies is one of the leading international companies. The technology for the fully developed high-quality products comes from over 60 years of experience in development and production.

Manufactured in Germany under the internationally recognized standard of quality **DIN EN ISO 9001:2008**.

En el mundo de los tejidos técnicos, Mehler Technologies es una de las empresas líder internacionales. 60 años de experiencia y desarrollo técnico son la base para productos de calidad altamente evolucionados. Fabricado en Alemania según el standard internacional **DIN EN ISO 9001:2008**.

Mehler Technologies compte parmi les leaders internationaux sur le marché des textiles techniques. Plus de 60 ans d'expérience dans la recherche et le développement et la production sont la base pour des articles haut de gamme. Produit en Allemagne selon la norme de qualité reconnue internationalement **DIN EN ISO 9001:2008**.

مهلر تكنولوجيس من الشركات الرائدة عالميا في مجال المنسوجات الفنية. خلال ما يزيد عن 60 عاما من الخبرة والتطوير والتقنية العالية. تمكنت مهلر من تحقيق الجودة الفائقة لكل منتجاتها. يتم الانتاج بالمانيا وفقا لمواصفات الجودة المتعارف عليها بالمانيا DIN EN ISO 9001:2008 عالميا.



Alle technischen Textilien von Mehler Technologies sind 100 Prozent beschichtete Gewebe, um sicherzustellen, seinen Kunden nur erstklassige, hochwertige Produkte zu liefern.

Tutti i tessuti tecnici Mehler Technologies sono 100 per cento **tessuti spalmati** per garantire solo forniture di alta qualità' alla clientela.

All technical textiles of Mehler Technologies are 100 percent coated fabrics to ensure supplying its customers only with first-class high-value products.

Todos los tejidos técnicos de Mehler Technologies son tejidos base recubiertos al 100 %, asegurando así un producto final de primerísima calidad.

Tous les textiles techniques de Mehler Technologies sont à 100% des tissus enduits pour garantir à nos clients des produits de première qualité.

كل الانسجة الفنية التي تنتجها شركة مهلر مغطاه 100% مما يضمن تذييد عملائنا بمنتجات من الدرجة الاولى عالية الجودة.



Alle Bestandteile der Produkte von Mehler Technologies entsprechen der EU-Verordnung **REACH**.

Tutti i componenti dei tessuti prodotti da Mehler Technologies corrispondono alle normative europee **REACH**.

All components of Mehler Technologies' products are in accordance with the European **REACH** directive.

Todos los componentes de los productos de Mehler Technologies son conformes a la normativa europea **REACH**.

Tous les composants des produits de Mehler Technologies sont conformes à la réglementation européenne **REACH**.

كل مدخلات الانتاج التي تستخدمها شركة مهلر في التصنيع متوافقة مع المتطلبات الاوروبية الواردة في REACH



Eco-care ist der verantwortungsvolle Umgang mit Energie und Ressourcen, der Einsatz umweltverträglicher Inhaltsstoffe und die Aktivitäten zum Recycling beschichteter Gewebe.

Eco-care significa uso responsabile di energia e di risorse, utilizzo di componenti ecocompatibili e attività di riciclo di tessuto spalmato.

Eco-care is the responsible way in which the company deals with energy and resources, its use of environmentally sustainable components and its activities related to the recycling of coated fabrics.

Eco-care es el tratamiento responsable con la energía y los recursos, el uso de componentes ecológicos así como los reciclados de tejidos recubiertos.

Eco-care c'est l'utilisation responsable de l'énergie et des ressources, le recours à des composants compatibles avec l'environnement et les activités de recyclage des tissus enduits.

تلتزم الشركة بمسؤولية الحفاظ على بيئة صديقة في استخدامها للطاقة ومصادر الانتاج بشكل يضمن اعادة تدوير الاقمشة المغطاه.



Entsprechend seiner Verpflichtung zu Umweltverantwortung und Nachhaltigkeit arbeitet Mehler Technologies mit externen Recyclingsystemen und an der „Freiwilligen Selbstverpflichtung der PVC-Industrie“ VinylPlus mit.

Grazie al suo impegno per la sostenibilità e responsabilità ambientale Mehler Technologies partecipa al sistema di riciclo per l'impegno volontario nell'industria del **PVC VinylPlus**.

Due to its commitment to environmental responsibility and sustainability Mehler Technologies is participating in external recycling systems and in the 'voluntary commitment of the PVC industry' VinylPlus.

Gracias a su compromiso y responsabilidad al medio ambiente y sostenibilidad en Mehler Technologies trabajamos con sistemas de reciclado exterior y con **VinylPlus** el "compromiso voluntario de la industria del PVC".

Selon son engagement pour une responsabilité écologique et un développement durable, Mehler Technologies collabore avec des systèmes de recyclage externes et avec VinylPlus, l'engagement volontaire de l'industrie du PVC".

نظرا لالتزامنا بتحقيق بيئة مستدامة انضمت شركة مهلر لنظام اعادة تدوير خارجي والى الالتزام التطوعي في صناعة ال PVC - VinylPlus



Hochwertige Planen für Lkw, Container und vieles mehr ...

High-value tarpaulins for trucks, containers and more ...

Toiles de qualité pour camions, conteneurs et autres applications ...

Teli di alta qualità per camion, container e molto altro ...

***Iona de PVC de calidad superior para camiones,
contenedores y multiples usos...***

***Высококачественные тенты для грузового транспорта,
контейнеров и т.п.***

POLYMAR® HOCHGLANZ 8210



907 weiß RAL 9010
150, 218, 250, 300, 320 cm
59.06", 85.83", 98.43", 118.11", 125.98"



168 zinkgelb
250 cm
98.43"



142 creme
300 cm
118.11"



123 beige
250 cm
RAL 1014
98.43"



119 brillantgelb
250, 300 cm
98.43", 118.11"



148 goldgelb
300 cm
RAL 1003
118.11"



244 reinorange
250 cm
RAL 2004
98.43"



370 karminrot
250, 300 cm
RAL 3002
98.43", 118.11"



581 himmelblau
250 cm
RAL 5015
98.43"



543 königsblau
218, 250, 300 cm
85.83", 98.43", 118.11"



537 enzianblau
250 cm
RAL 5010
98.43"



566 kobaltblau
250 cm
RAL 5013
98.43"



636 hollandgrün
218, 250 cm
RAL 6026
85.83", 98.43"



682 russischgrün
250 cm
RAL 6028
98.43"



729 lichtgrau
250 cm
RAL 7035
98.43"



705 hellgrau
218, 250, 300 cm
85.83", 98.43", 118.11"



712 steingrau
250 cm
98.43"



763 alugrau
250 cm
RAL 7037
98.43"



905 schwarz
250 cm
RAL 9005
98.43"



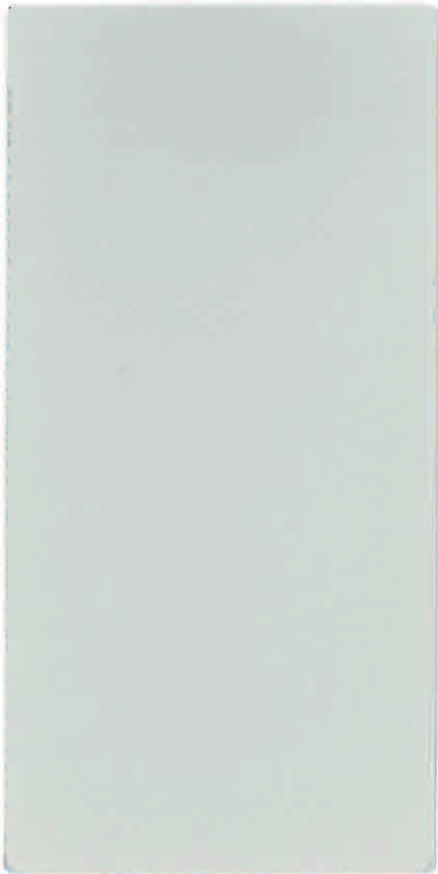
911 silber
250 cm
RAL 9006
98.43"

POLYMAR® BW-TL 8305-0253 8551



691 N bronze grün
150, 250 cm
RAL 6031
59.06", 98.43"

POLYMAR® HOCHGLANZ 8205



008 transparent
250 cm
98.43"



907*** weiß RAL 9010
150, 180, 204, 218, 238,
250, 275, 279, 300, 320 cm



141 perlweiß RAL 1013
250 cm
98.43"



143 hellfeinbein RAL 1015
250 cm
98.43"



123 beige RAL 1014
250 cm
98.43"



170 warsteiner*
250 cm
98.43"



168 zinkgelb
250 cm
98.43"



101 kosmosgelb RAL 1021
218, 250 cm
85.83", 98.43"



107 ginstergelb RAL 1032
250 cm
98.43"



119 brillantgelb
250 cm
98.43"



148 goldgelb RAL 1003
218, 250, 275 cm
85.83", 98.43", 108.27"



175 chromgelb RAL 1028
250 cm
98.43"



137 narzissengelb RAL 1007
250 cm
98.43"



206 tieforange RAL 2011
250 cm
98.43"



221 orange RAL 2008
218, 250 cm
85.83", 98.43"



244 reinorange RAL 2004
250 cm
98.43"



290 amerikarot RAL 3020
250 cm
98.43"



340 coca cola** Rot 2000
250 cm
98.43"



356 rot RAL 3000
250, 300 cm
98.43", 118.11"



370 karminrot RAL 3002
218, 250, 275 cm
85.83", 98.43", 108.27"



* Mit offizieller Genehmigung der:
Officially approved by:
Avec l'autorisation officielle de:
Con la autorización oficial de:
Con l'approvazione ufficiale di:
С официальным разрешением от:
**Warsteiner Brauerei,
Haus Cramer GmbH & Co. KG**

** Mit offizieller Genehmigung der:
Officially approved by:
Avec l'autorisation officielle de:
Con la autorización oficial de:
Con l'approvazione ufficiale di:
С официальным разрешением от:
Coca Cola GmbH

311 beajoulais
250 cm
98.43"



323 viola Pantone 273 C
250 cm
98.43"



549 lichtblau RAL 5012
218, 250 cm
85.83", 98.43"



583 wasserblau
250 cm
98.43"



543 königsblau
218, 250, 300 cm
85.83", 98.43", 118.11"



572 blau
250 cm
98.43"



537 enzianblau RAL 5010
218, 250, 275, 300 cm
85.83", 98.43", 108.27", 118.11"



557 ultrablau
218, 250 cm
85.83", 98.43"



544 ultramarin
250, 275 cm
98.43", 108.27"



566 kobaltblau RAL 5013
218, 250, 275 cm
85.83", 98.43", 108.27"



590 tiefblau
250 cm
98.43"



619 gelbgrün RAL 6018
250 cm
98.43"



602 brillantgrün RAL 6024
250 cm
98.43"



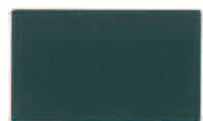
663 smaragdgrün RAL 6001
218, 250 cm
85.83", 98.43"



636 hollandgrün RAL 6026
218, 250, 275 cm
85.83", 98.43", 108.27"



682 russischgrün RAL 6028
250 cm
98.43"



679 moosgrün RAL 6005
218, 250 cm
98.43"



746 grauweiß RAL 9002
250 cm
98.43"



729 lichtgrau RAL 7035
218, 250, 275 cm
85.83", 98.43", 108.27"



717 blassgrau
218, 250, 275 cm
98.43", 108.27"



705 hellgrau
218, 250 cm
85.83", 98.43"



788 staubgrau
250 cm
98.43"



763 alugrau RAL 7037
218, 250 cm
85.83", 98.43"



782 anthrazit RAL 7016
250 cm
98.43"



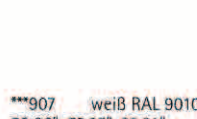
830 schoko RAL 8017
250 cm
98.43"



905 schwarz RAL 9005
218, 250, 275, 300 cm
85.83", 98.43", 108.27", 118.11"



911 silber RAL 9006
218, 250, 275, 300 cm
85.83", 98.43", 108.27", 118.11"



***907 weiß RAL 9010
59.06", 70.87", 80.31",
85.83", 93.70", 98.43",
108.27", 109.84", 118.11",
125.98"

POLYMAR® HOCHGLANZ 8556



907 weiß RAL 9010
250, 300, 320 cm
98.43", 118.11", 125.98"



141 perlweiß RAL 1013
300 cm
118.11"



143 hellelfenbein RAL 1015
300 cm
118.11"



123 beige RAL 1014
300 cm
118.11"



127 gelb RAL 1018
300 cm
118.11"



168 zinkgelb
300 cm
118.11"



101 kosmosgelb RAL 1021
300 cm
118.11"



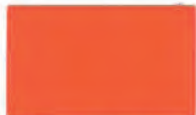
107 ginstergelb RAL 1032
300 cm
118.11"



119 brillantgelb
300 cm
118.11"



148 goldgelb RAL 1003
300 cm
118.11"



175 chromgelb RAL 1028
300 cm
118.11"



137 narzissengelb RAL 1007
300 cm
118.11"



221 orange RAL 2008
300 cm
118.11"



244 reinorange RAL 2004
300 cm
118.11"



205 internationalorange
300 cm
118.11"



290 amerikarot RAL 3020
300 cm
118.11"



340 coca cola** Rot 2000
300 cm
118.11"



356 rot RAL 3000
300 cm
118.11"

370 karminrot RAL 3002
300 cm
118.11"



357 rouge
300 cm
118.11"



371 burgund
300 cm
118.11"



571 eisblau
300 cm
118.11"



549 lichtblau RAL 5012
300 cm
118.11"



586 lagune
300 cm
118.11"

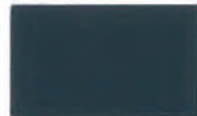
543 königsblau
300 cm
118.11"



537 enzianblau RAL 5010
300 cm
118.11"



520 mittelblau
300 cm
118.11"



557 ultrablau
300 cm
118.11"



544 ultramarin RAL 5002
300 cm
118.11"



541 dunkelblau
300 cm
118.11"

552 saphirblau RAL5003
300 cm
118.11"



566 kobaltblau RAL 5013
300 cm
118.11"



597 nachtblau RAL 5011
300 cm
118.11"



619 gelbgrün RAL 6018
300 cm
118.11"



662 farngrün
300 cm
118.11"



663 smaragdgrün RAL 6001
300 cm
118.11"

602 brillantgrün RAL 6024
300 cm
118.11"



634 türkisgrün
300 cm
118.11"



636 hollandgrün RAL 6026
300 cm
118.11"



623 tanne
300 cm
118.11"

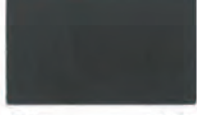


679 moosgrün RAL 6005
300 cm
118.11"



746 grauweiß RAL 9002
300 cm
118.11"

729 lichtgrau RAL 7035
300 cm
118.11"



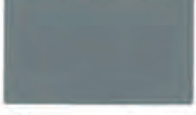
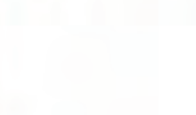
717 blassgrau
300 cm
118.11"



705 hellgrau
300 cm
118.11"



711 verkehrsgrau RAL 7042
300 cm
118.11"



788 staubgrau
300 cm
118.11"



763 alugrau RAL 7037
300 cm
118.11"

830 schoko RAL 8017
300 cm
118.11"



905 schwarz RAL 9005
300 cm
118.11"



911 silber 300, 320 cm RAL 9006
118.11", 125.98"



POLYMAR®

8210

8205

8556

8551

| | | | | | |
|--|--|---|---|---|--|
| Gesamtgewicht Total weight Poids total Peso total Peso Totale Общий вес | | 650 g/m² DIN EN ISO 2286-2 19.1 oz./sq.yd. ASTM D-751.10 | 680 g/m² DIN EN ISO 2286-2 20 oz./sq.yd. ASTM D-751.10 | 900 g/m² DIN EN ISO 2286-2 26.5 oz./sq.yd. ASTM D-751.10 | 700 g/m² DIN EN ISO 2286-2 20.3 oz./sq.yd. ASTM D-751.10 |
| Reißkraft Tensile strength Résistance rupture Resistencia rotura Resistenza alla trazione Прочность на растяжение | Kette/Schub warp/weft chaîne/trame cadena/trama ordito/trama основа/уток | 2500/2500 N/50 mm DIN EN ISO 1421/V1 320 / 300 lbs. / in. ASTM D-751 Procedure B | 3000/3000 N/50 mm DIN EN ISO 1421/V1 320 / 310 lbs. / in. ASTM D-751 Procedure B | 4300/4000 N/50 mm DIN EN ISO 1421/V1 430 / 400 lbs. / in. ASTM D-751 Procedure B | >2800 N/50 mm DIN EN ISO 1421/V1 320 / 310 lbs. / in. ASTM D-751 Procedure B |
| Weiterreißfestigkeit Tear strength Résistance déchirure Resistencia al desgarro Resistenza alla lacerazione Прочность на разрыв | Kette/Schub warp/weft chaîne/trame cadena/trama ordito/trama основа/уток | 250/250 N DIN 53363 35 / 35 lbs. ASTM D-751 (8" x 10") Specimen | 300/300 N DIN 53363 50 / 50 lbs. ASTM D-751 (8" x 10") Specimen | 500/500 N DIN 53363 70 / 90 lbs. ASTM D-751 (8" x 10") Specimen | >250/>250 N DIN 53363 70 / 90 lbs. ASTM D-751 (8" x 10") Specimen |
| Hafffestigkeit Adhesion Adhérence Adherencia Adesione Адгезия | | 100 N/5 cm PA 09.03 (intern) 11 lbs. / in. ASTM D-751 RF Weld | 100 N/5 cm PA 09.03 (intern) 11 lbs. / in. ASTM D-751 RF Weld | 100 N/5 cm PA 09.03 (intern) 11 lbs. / in. ASTM D-751 RF Weld | 100 N/5 cm PA 09.03 (intern) 11 lbs. / in. ASTM D-751 RF Weld |
| Temperaturbeständigkeit Temperature resistance Températures maximales d'utilisation Resistencia a la temperatura Resistenza alla temperatura Температурный режим | | -40 °C / +70 °C DIN EN 1876-1 PA 07.04 (intern) -40 °F / +158 °F ASTM D-2136 PA 07.04 (intern) | -40 °C / +70 °C DIN EN 1876-1 PA 07.04 (intern) -40 °F / +158 °F ASTM D-2136 PA 07.04 (intern) | -40 °C / +70 °C DIN EN 1876-1 PA 07.04 (intern) -40 °F / +158 °F ASTM D-2136 PA 07.04 (intern) | -40 °C / +80 °C DIN 53361 PA 07.04 (intern) -40 °F / +176 °F ASTM D-2136 PA 07.04 (intern) |
| Brennverhalten Fire behaviour Réaction au feu Comportamiento a la llama Comportamento alla fiamma Возгораемость | | ISO 3795 <100 mm/min. | ISO 3795 <100 mm/min. | ISO 3795 <100 mm/min. | Nachbrennzeit < 2sec burning time after flame stop <2 sec Durée d'inflammation après extinction de la flamme <2 sec Tiempo de combustión posterior <2 seg. Tempo di postcombustione <2 sec время горения после пламени <2 секунд DIN EN ISO 6941 |

POLYMAR® FR

8212

8509

8540

| | | | | |
|---|--|---|---|---|
| Schwerentflammbar Passes firetest Réaction au feu Ignifugo segun norma Ignifugo secondo Огнестойкость | | BS 7837 California T 19 D.M. 26.06.84 (UNI 9177): CL 2 DIN 4102: B1 NFP 92507: M2 EN 13501-1: B-s2-d0 GOST: G1 | BS 7837 D.M. 26.06.84 (UNI 9177): CL 2 DIN 4102: B1 NFP 92507: M2 EN 13501-1: B-s2-d0 GOST: G1 | BS 7837 D.M. 26.06.84 (UNI 9177): CL 2 DIN 4102: B1 NFP 92507: M2 EN 13501-1: B-s3-d0 GOST: G1 ÖNorm: B1 |
|---|--|---|---|---|

Bei den angegebenen technischen Daten handelt es sich um Durchschnittswerte. Geringfügige Farbschwankungen vorbehalten. RAL-Farben in Anlehnung. Stets Gültigkeit der FR-Zulassung prüfen. Alle Produkte von Mehler Technologies entsprechen der EU-Verordnung REACH - Registration, Evaluation, Authorisation of Chemicals. Die Herstellung unserer technischen Textilien ist nach DIN EN ISO 9001:2008 zertifiziert. Weitere Varianten auf Anfrage, Programmänderungen vorbehalten.

The indicated technical specifications are average values. Colours are subject to slight variations. References made to RAL are indications only. Always check the validity of fire certificate. All products of Mehler Technologies are in accordance with the European REACH directive - Registration, Evaluation and Authorisation of Chemicals. Manufactured in Germany under the internationally recognized standard of quality DIN EN ISO 9001:2008. Other versions upon request, program changes reserved.

Les données techniques indiquées sont des valeurs moyennes. Sous réserve de légers changements de coloris. Coloris approchants RAL. Veuillez toujours vérifier la validité des certificats anti-feu. Nos produits sont conformes à la réglementation Européenne REACH - enregistrement, évaluation et autorisation des substances chimiques. Toutes nos fabrications sont européennes selon les standards de qualité internationaux DIN EN ISO 9001:2008. Autres versions sur demande, sous réserve de modifications de la gamme.

Características técnicas indicadas en valores medios. Sujetas a pequeñas alteraciones del color. Referencias al RAL son solo indicativas. Siempre verificar la validez del certificado de ignición. Todos los productos de Mehler Technologies cumplen la normativa REACH - Registration, Evaluation, Authorisation of Chemicals (Registro, Evaluación y Autorización de Sustancias Químicas). La fabricación de nuestros productos está certificada según la DIN EN ISO 9001:2008. Otras variantes bajo consulta. Posibles modificaciones sin previo aviso.

I dati tecnici sono la risultanza di valori medi di produzione. Sono possibili leggere variazioni di colore. I colori sono prodotti in rispondenza alla scala RAL. Verificare sempre la validità delle certificazioni. Tutti i prodotti Mehler Technologies rispondono alla normativa REACH - Registration, Evaluation, Authorisation of Chemicals. La produzione dei nostri tessuti è certificata secondo DIN EN ISO 9001:2008. Su richiesta, si possono produrre altre versioni. Modifiche della gamma sempre possibili.

Все указанные технические данные базируются на основе выявленных средних показателей. Цвета приближены к RAL. Незначительные цветовые отклонения возможны. Все продукты Mehler Technologies соответствуют ЕС директиве «REACH» - Registration, Evaluation, Authorisation of Chemicals. Проверьте срок действия сертификата пожарной безопасности. Произведено и сертифицировано в Германии согласно нормативам стандартов качества DIN EN ISO 9001:2008. Другие варианты по запросу. Возможны изменения в программе.

8205 + 8509: entspricht (DIN) EN 12641-1 / complies with (DIN) EN 12641-1
selon la norme (DIN) EN 12641-1 / corresponde a (DIN) EN 12641-1
corrisponde a (DIN) EN 12641-1 / Соответствует (DIN) EN 12641-1
8556 + 8540: entspricht (DIN) EN 12641-2 / complies with (DIN) EN 12641-2
selon la norme (DIN) EN 12641-2 / corresponde a (DIN) EN 12641-2
corrisponde a (DIN) EN 12641-2 / Соответствует (DIN) EN 12641-2

POLYMAR® ist recycelbar. POLYMAR® is recyclable. POLYMAR® est recyclable. POLYMAR® es reciclable. POLYMAR® è riciclabile. POLYMAR® рециркулируется.



Mehler Texnologies - around the world

Manufacturing and sales



Germany

Mehler Texnologies GmbH
Rheinstrasse 11
D-41836 Hückelhoven
info@mehler-texnologies.com

Mehler Texnologies GmbH
Edelzeller Strasse 44
D-36043 Fulda
info@mehler-texnologies.com



Czech Republic

Mehler Texnologies s.r.o.
Karla Čapka 1085
CZ-512 51 Lomnice nad Popelkou
info@mehler-texnologies.cz

Sales companies and Sales offices



France

Mehler Texnologies SARL
Bât. A1, 3 chemin des Cytises
F-69340 Francheville
info-fr@mehler-texnologies.com



United Kingdom

Mehler Texnologies Ltd.
Unit 1.7, Hollinwood Business Centre
Albert Street, Oldham,
Lancs. OL8 3QL
info-uk@mehler-texnologies.com



Italy

Mehler Texnologies S.p.A.
Via Enrico Fermi 52
I-20019 Settimo Milanese
info-it@mehler-texnologies.com



Poland

Mehler Texnologies Sp. z o.o.
ul. Mikołajczyka 31a
PL-41-200 Sosnowiec
info-pl@mehler-texnologies.com



Latvia

Mehler Texnologies SIA
Liepājas iela 3d
Rīga, LV-1002
info@mehler-texnologies.lv



Romania

SC Mehler Texnologies S.R.L.
Str. Linia de Centura Nr.2, D2
RO-077175 Stefanesti de Jos (Judetul Ilfov)
office@mehler-texnologies.ro



Turkey

Mehler Texnologies Ltd.Şti.
Başakşehir San. Sit.
A Blok No: 22, Başakşehir
TR- İstanbul
info-tr@mehler-texnologies.com



U.S.A.

Mehler Texnologies, Inc.
220 B Cabell Street
Martinsville, VA 24112
lvia@mehlertex.com



United Arab Emirates

Mehler Texnologies Middle East General Trading LLC
Sheikh Zayed Road
Sidra Tower, Office No: 1007
Dubai-UAE
h.ahmed@mehler-texnologies.com



India

Mehler Texnologies India Pvt. Ltd.
605, Vikrant Tower, 4, Rajendra Place,
New Delhi - 110008 India
info@mehler.in



Malaysia

Mehler Texnologies South East Asia
Avenue Business Center
15th Floor 1B-15, Block 1B,
PLAZA SENTRAL, Jalan Stesen Sentral 5,
KL SENTRAL 50470 Kuala Lumpur, Malaysia
k.ahmed@mehler-texnologies.com



Russia

Mehler Texnologies Russia
Sadovnicheskaya embankment 79
115035 Moscow
russia@mehler-texnologies.com



Brazil

Mehler Texnologies Brazil
Av. Paulista, 1294 - cj 3A,
sala 17 - edifício Eluma.
Cerqueira Cesar - São Paulo
SP - Brazil, CEP 01310-100
info-br@mehler-texnologies.com



Australia

Indtex Australia Pty Ltd
PO Box 7243, Beaumaris
Melbourne VIC 3193
info-au@mehler-texnologies.com



China

EUSOURCE INTERNATIONAL
Guangzhou Office
R.806 Goayage, Tianyu Garden
152 Linhe Zhong Road
Guangzhou 510610
brigittehuang@googlemail.com



www.mehler-texnologies.com